



Your security. Our priority.

Class

4/5

ATS4-5
voertuigvolgsysteem
gebruikershandleiding

ATS4-5

alarmstelsysteem

manual

Fleetprotect

REV5A1

WAARSCHUWING

Lees onze gebruikershandleiding zorgvuldig door. De werking kan alleen worden gegarandeerd wanneer deze handleiding wordt gevolgd.

- Gebruik het systeem alleen volgens deze handleiding.
- Het systeem is ontworpen voor voertuigen met een stroomvoorziening van 12V-32V.
- Sluit het aan op de 12V-32V-uitgang en op de aarde.

Noch het product, noch de verkoper is verantwoordelijk voor schade veroorzaakt door onjuiste installatie, gebruik of bediening van dit product. Onprofessioneel gebruik of wijzigingen aan het systeem kunnen het systeem beschadigen en leiden tot verlies van garantie.

Waarom deze handleiding?

Deze gebruikershandleiding geeft je alle informatie over het ATS4/5-volgsysteem. Het beschrijft de belangrijkste kenmerken van het apparaat en hoe het te gebruiken.

Juridische informatie

Copyright © 2024 Fleetprotect B.V. Alle rechten voorbehouden. Reproductie, overdracht, distributie of opslag van delen of de gehele inhoud van dit document in welke vorm dan ook zonder voorafgaande schriftelijke toestemming van Fleetprotect is verboden. Andere producten en bedrijfsnamen die in dit document worden genoemd, zijn handelsmerken of handelsnamen van hun respectieve eigenaars.

Stelsiem- uitleg

Fleetprotect ATS4/5-12V-24V-V1.0 00 ALARMSYSTEEM

Het Fleetprotect ATS4/5 voertuigvolgsysteem traceert en blokkeert voertuigen via GSM.

Het is gecertificeerd volgens de CCV/SCM-eisen. Voorzien van GPS-lokalisatie via het GSM-netwerk (CAT M1) in combinatie met GPS.

Het kan het voertuig blokkeren bij sabotage of alarmtriggers en heeft een eigen noodstroomaccu.

Wat je allemaal kan vinden in deze handleiding:

1.	Gebruik	6
2.	App voertuigvolgsysteem	8
3.	Blokkeren en deblokkeren	9
	3.1 Deblokkeren met de app	9
	3.2 Deblokkeren met RFID	10
	3.3 Activatie van de garagemodus	10
4.	Troubleshooter	11
5.	Technische specificaties	14
6.	Componenten	15
7.	Support	16



1. Gebruik

1.1 Aanmelding PAC-meldkamer

Voor het activeren van het SCM/CCV-certificaat is een actieve meldkamer aansluiting verplicht. Volg hiervoor de instructies van de installateur of scan de QR-code op de RFID-securitycard. Wanneer er geen geldige overeenkomst is voor de meldkamer zullen er ook geen inloggegevens worden verstrekt en is het SCM/CCV certificaat ongeldig.

1.2 Werking van het voertuigvolgsysteem

Het voertuigvolgsysteem is aangesloten in het voertuig. Deze communiceert 24/7 met het Fleetprotect platform waardoor het voertuig 24/7 is beveiligd. Via GSM/GPRS wordt continu de actuele positie van het voertuig geregistreerd en in geval van diefstal direct opgevolgd door de meldkamer. De meldkamer heeft alleen inzage in het voertuig nadat de bestuurder is geïdentificeerd via verificatie met pincode en/of geheime vraag. De bestuurder kan via onze app direct het voertuig inzien.

1.3 Wanneer activeert de blokkering van het voertuigvolgsysteem?

Wanneer het voertuig niet start of andere problemen vertoont, dient altijd de led van het voertuigvolgsysteem gecontroleerd te worden. Knippert de led? Dan moet de blokkering worden opgeheven via de app of noodprocedure via de RFID securitycard.

Het voertuigvolgsysteem blokkeert in de volgende gevallen:

- Sabotage voeding voertuigvolgsysteem. Wanneer de voeding wegvalt of de accu leeg is, zal het voertuigvolgsysteem het voertuig blokkeren.
- Verplaatsing zonder motorcontact. **Let op!** Dit gebeurt dus ook bij afslepen van het voertuig of verplaatsing met een veerdienst/trein etc.
- Trigger van het alarmklasse 3. Deze blokkering ontstaat uitsluitend bij een alarmklasse 5 (waarbij het alarm gekoppeld zit aan het voertuigvolgsysteem).

2. App voertuigvolgsysteem

Download de TrustTrack app via de App Store of Google Play Store.

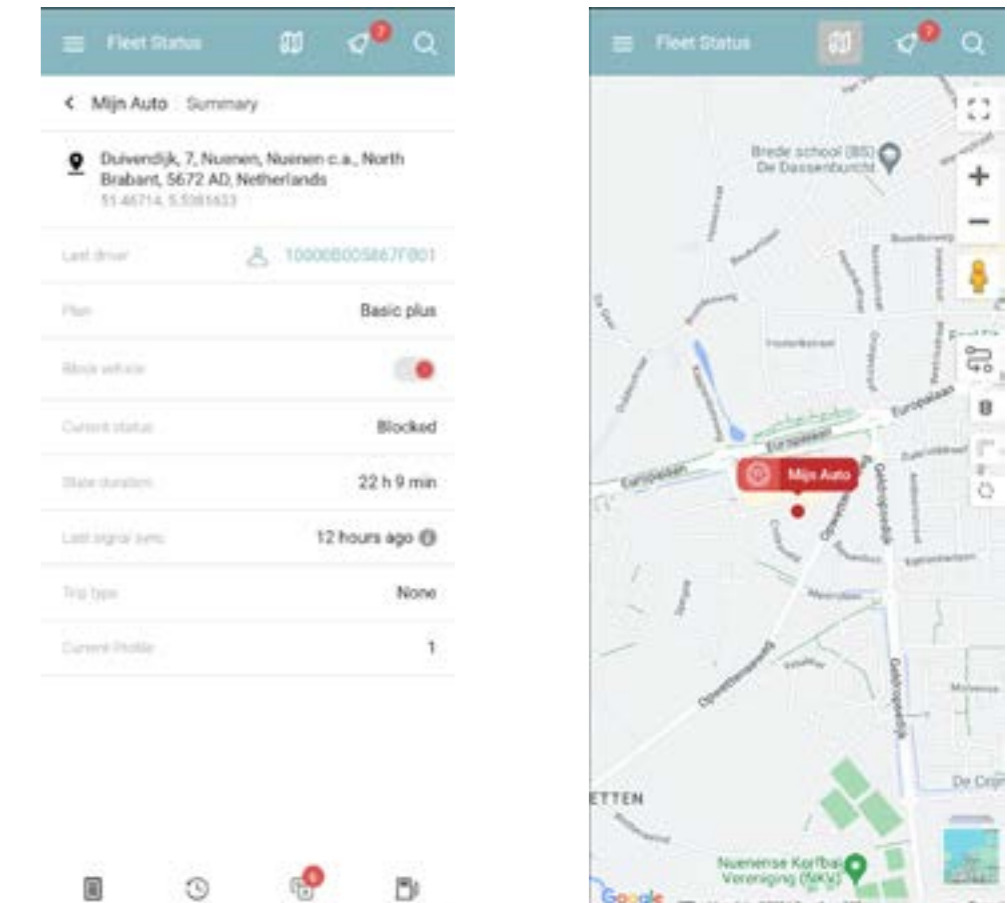


Scan de QR-code en download direct de app

3. Activering en de-activatie

3.1 De-activatie met de app

Na het installeren van het voertuigvolgsysteem wordt deze aangemeld op ons platform en worden de inloggegevens van het platform verstuurd. Onze app is te downloaden in de App Store en Google Play Store. Via de app kan het voertuigvolgsysteem worden gedeblokkeerd. Wanneer het voertuig is geblokkeerd, zal deze rood gemarkeerd zijn. Soms kan het bijwerken even duren. Zie bijgaande screenshots van de app ter illustratie.



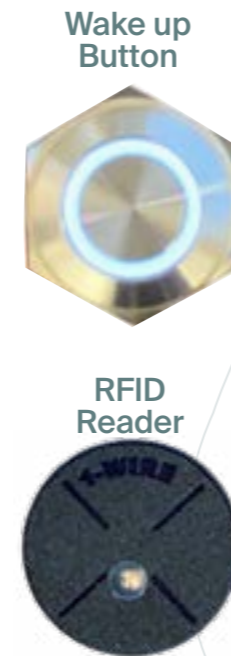
3.2 De-activatie met RFID

In geval van een blokkade kan gebruik worden gemaakt van de RFID-securitycards. Deze worden er twee meegeleverd en je moet er altijd minimaal één bij hebben. Deze zijn noodzakelijk om de onderbreker eraf te halen in situaties waarin het voertuigvolgsysteem geen connectie kan maken met het netwerk. Wanneer het voertuigvolgsysteem geblokkeerd is, zal de led op de RFID-reader knipperen. Vervolgens kan de blokkering uitsluitend worden opgeheven door één van de RFID-securitycards te gebruiken. Zowel de knop als card reader zijn geplaatst door onze monteur en na installatie getoond aan de klant. Volg hiervoor onderstaande stappen:

- Druk de wake-up button in en houd deze ingedrukt. *Let op: blijf de knop indrukken bij het aanbieden van de pas, anders wordt de pas niet gelezen.
- Houd de RFID-kaart op de aangegeven locatie (soms achter of onder het paneel bij de de wake up button) tegen de reader, laat de knop niet los.
- Bij het juist lezen van de RFID-kaart zal de led uit gaan.
- Het voertuig kan nu weer gestart worden.

3.3 Activatie van de garagemodus

Wanneer het voertuig naar de garage gaat, dient het voertuig in garagemodus gezet te worden. Neem hiervoor contact op met de meldkamer en vraag dit aan. Daarnaast kun je ook tijdelijk de meldingen 'snoozen' via onze app (pagina 8). Voor verdere informatie verwijzen wij naar de handleiding van de app.



4. Troubleshooter

4.1 Interactieve troubleshooter

Voor het oplossen van problemen wordt gebruikgemaakt van een troubleshooter. Volg het stappenplan om problemen zo snel mogelijk op te lossen.

4.2 Veelvoorkomende Problemen en Oplossingen

- **Het probleem: Voertuig start niet, alarmled is wel uit**
 - o Controleer de accu. Als er ook een alarm aanwezig is; Controleer of deze eraf is.
- **Het probleem: Voertuig start niet, led knippert**
 - o Deblokkeer via de app.
 - o Noodingreep: Gebruik RFID-beveiligingskaart.
- **Alleen indien alarm aanwezig is. Het probleem: Alarm gaat af bij openen, reageert niet op afstandsbediening**
 - o Controleer of het een affabriek autoalarm of aftermarketalarm is.
 - o Neem contact op met dealer of installateur.

- **Het probleem: Geen RFID-beveiligingskaarten beschikbaar**
 - o Bel meldkamer (088 – 2020700) met pincode.
 - o Neem contact op met de installateur.

- **Het probleem: Persoonlijke pincode vergeten**
 - o Neem contact op met de installateur.

- **Het probleem: Auto gaat naar de garage, hoe activeer ik de garagemodus?**
 - o Neem hiervoor contact op met de meldkamer op 088 – 2020700. Separaat kan via de app ook notificaties worden ‘gesnoozed’. Dit staat los van de meldkamer.

- **Het probleem: Waar zit de RFID-lezer?**
 - o Zoek zwarte ronde lezer met led (zie afbeelding pagina 10).

- **Het probleem: Startknop doet niets, led brandt niet**
 - o Startonderbreker is actief. Controleer RFID-lezer.
 - o Gebruik RFID-beveiligingskaart.

- **Het probleem: Mijn garage zegt dat het voertuigvolgsysteem in de auto storingen veroorzaakt**
 - o Controleer eerst of het voertuigvolgsysteem naar behoren functioneert. Leg daarna altijd contact met de installateur en zorg dat de dealer altijd weet van een aftermarket alarmsysteem.

- **Het probleem: Startknop doet niets, led brandt niet**
 - o Startonderbreker is actief. Deblokkeer via de app.
 - o Noodingreep: Gebruik de RFID securitycard.

- **Het probleem: Mijn garage zegt dat het voertuigvolgsysteem in de auto storingen veroorzaakt**
 - o Controleer eerst of het voertuigvolgsysteem naar behoren functioneert. Leg daarna eerstaltijd contact met de installateur en zorg dat de dealer altijd weet van een aftermarket alarmsysteem.

5. Technische specificaties

- **Voeding:** 9 – 32 V DC
- **Stroomverbruik stand-by modus:** Maximaal 20 mA
- **Connectiviteit:** LTE CAT M1, fallback 2G
- **Back-upbatterij:** LiPo 3.7V 1050 mAh
- **GNSS:** Interne GPS, GLONASS, GALILEO, of optioneel extern
- **Digitale ingangen:** 3x Digitale ingangen
- **Analoge ingangen:** Inactief
- **CAN-bus:** Inactief
- **CAN-bus interface:** Inactief
- **Firmwareconfiguratie:** Micro USB of OTA
- **Bedrijfstemperatuur:** -20 +60 °C
- **Maximale temperatuur:** -40 + 85 °C
- **Afmetingen:** 101mm x 74mm x 23 mm
- **Gewicht:** 128 gram
- **Certificeringen:** E-mark, CE, FCC, IC, RoHS, WEEE, EAC, KIWA SCM

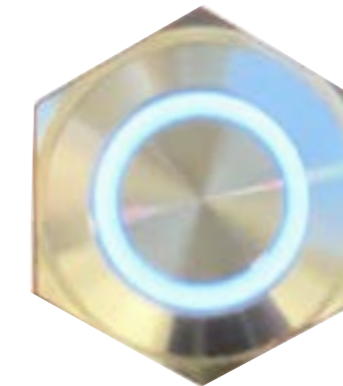
6. Componenten

In onderstaand overzicht staan uitsluitend de alarmcomponenten welke nodig kunnen zijn bij calamiteiten en/of service.

RFID-reader



Wake up button



RFID-Securitycard



7. Support

Is er iets onduidelijk of heb je vragen? Neem direct contact op met onze supportafdeling. Bij twijfel adviseren wij altijd contact op te nemen. Wij zijn bereikbaar via onderstaande gegevens. Wil je direct contact met de meldkamer? Bel dan: **088 - 2020700**.

Fleetprotect B.V.
Duivendijk 7
5672 AD NUENEN
(+31) 088 - 0123 33

info@fleetprotect.nl
www.fleetprotect.nl



fleetprotect

Your security.
Our priority.